



Plateforme d'évaluation et de pré-choix : Mise en place d'un règlement



Comme chaque semestre, à partir de septembre vous aurez à **évaluer votre stage actuel** et à **remplir ensuite vos pré-choix** en vue des choix de poste pour le semestre suivant (calendrier à venir prochainement).

Pour répondre aux questions que vous vous posez chaque semestre sur l'utilisation de la **Plateforme d'Evaluation et de Pré-choix (PEP)**, un **règlement intérieur** a été rédigé. Ce règlement définit également les engagements de chaque interne inscrit à la PEP et ceux du SIPHIF, concernant notamment les items obligatoires à remplir lors de l'évaluation des stages, la confidentialité et l'anonymat des évaluations et des pré-choix, les modalités de consultation des évaluations des stages... Ce règlement est disponible sur le site du SIPHIF: <http://siphif.org/reglement-plateforme-devaluation-et-de-pre-choix/>, et vous sera envoyé par mail prochainement. Il sera applicable dès la prochaine session d'évaluation des stages !

Nous sommes à votre écoute pour toute remarque. A bientôt sur la PEP ;-)

Moïse Michel, Co-président du SIPHIF

Nous contacter

Le SIPHIF a désormais une nouvelle adresse mail pour faciliter les échanges: contact@siphif.org !

N'oubliez pas d'aller faire un tour sur notre site : www.siphif.org pour y trouver un maximum d'informations : les stages, droits de l'interne, masters, DU, financements... Si tu n'arrives pas à te connecter, n'hésite pas à envoyer un mail à : webmaster@siphif.org.

Les adresses par filières sont également là si tu veux poser une question précise: pharmacie@siphif.org, biologie@siphif.org, ipr@siphif.org, pibm@siphif.org.

Ainsi que les adresses des postes des membres SIPHIF : congres@siphif.org, interchu@siphif.org, president@siphif.org, secretariat@siphif.org, relations.u@siphif.org, communication@siphif.org, evenementiel@siphif.org, tresorerie@siphif.org.

Formation à la recherche documentaire

Le 30 Juin, un groupe d'une petite dizaine d'internes parmi vous a participé à la **première session de formation à la recherche documentaire** à la faculté de Pharmacie de Paris Descartes, dans le cadre d'une coopération entre la Bibliothèque inter-universitaire de Santé et le syndicat. Le but ? Vous apporter des compétences et des outils pertinents pour préparer efficacement vos thèses d'exercice et mémoires de Master. En une séance de 4 heures, les formateurs ont abordé vos propres sujets de thèses ou de mémoires, et présenté une diversité d'outils documentaires adaptés aux besoins des internes.

Ceux qui parmi vous ont souhaité participer mais n'ont pu se rendre disponibles, et les autres qui se lancent dans leurs thèses, rassurez-vous : la FRD 2 aura probablement lieu peu après la prochaine rentrée universitaire ! Le SIPHIF souhaite que cette offre vous apporte une vraie satisfaction !

Pour toutes questions : contact@siphif.org

Clément Janot



Point Bio

La session 2017 des Bio'Soirées, c'est fini !

Merci pour votre participation à ces **6 Bio'Soirées** organisées de janvier à juin, ayant présenté la biologie polyvalente, l'hématologie et immunologie, la microbiologie, la BDR et génétique, la pharmaco-toxicologie et les thérapies cellulaire et génique, et enfin les débouchés dans l'industrie du diagnostic *in vitro* (DIV).

Tu as ainsi eu accès à la présentation du cursus, des débouchés et à des témoignages de professionnels hospitaliers, hospitalo-universitaires et du privé dans la plupart des disciplines de la Biologie Médicale ! En espérant que cela t'aidera dans l'élaboration de ta maquette, et à préparer au mieux l'entretien de mi-internat qui aura lieu mi-septembre pour les 2^e années ! Un **questionnaire de satisfaction** sera diffusé prochainement pour recueillir vos retours.

La Team Bio



Financement des congrès en biologie médicale

Le SIPHIF continue de vous proposer une **aide financière** pour vous rendre en congrès de Biologie médicale !

Ton poster a été accepté ? Tes travaux ont été retenus pour une communication orale ? Tu souhaites te rendre en congrès dans le cadre de ton projet de recherche ? Le SIPHIF accorde **un nombre limité de financements** sur l'année pour ses internes de biologie, à hauteur de **200 euros maximum par financement** pour un interne et par an. Si tu es intéressé, n'hésite pas à envoyer une **lettre de motivation** à l'adresse congres@siphif.org, en détaillant ton **projet**, **l'adéquation** avec le congrès, le **format** de la participation (poster, com' orale, visiteur..), le **prix de l'inscription** au congrès et **l'absence d'autres financements extérieurs**. Un comité réalisera une évaluation "au mérite" des demandes anonymisées, permettant une attribution juste des financements.

Profitez-en !

Jacqueline Nguyen (CM Congrès) et la Team Bio



Point Pharma

La **commission annuelle d'agrément des stages** de pharmacie hospitalière a eu lieu le 12 mai dernier. Dans un contexte de taux d'inadéquation élevé (nombre de postes ouverts par nombre d'internes présents aux choix), il devient compliqué d'agréer de nouveaux terrains de stage. Un de nos objectifs est ainsi de défendre **les demandes initiales ou de renouvellement d'agrément** des établissements face à une commission souvent réfractaire à l'ouverture de nouveaux postes. A noter cependant que l'accord d'un nouvel agrément n'assure pas l'ouverture d'un poste au semestre suivant, il faut encore attendre la commission de répartition pré-choix qui aura lieu exceptionnellement tôt cette année : **le 17 juillet**. En résumé, voici les nouveautés :

- Tout d'abord, la 1ère ouverture d'un poste en PUI dans un établissement de santé privé lucratif à **l'Hôpital Privé d'Antony** (groupe Ramsay Générale de Santé). Nous avons fortement appuyé ce dossier compte tenu des récentes évolutions réglementaires (exclusivité d'exercice en PUI par des détenteurs du DES de pharmacie hospitalière, possibilité de remplacement de pharmaciens gérants par des internes) afin de nous permettre de nous former dans un type de structure où un nombre de plus en plus important d'entre nous seront amenés à exercer. Deux agréments y ont été accordés : le domaine 1 (axé principalement sur la conciliation des traitements médicamenteux) et la radiopharmacie.
- Une 1ère ouverture d'un poste au **Grand Hôpital de l'Est Francilien** (suite à la fusion de trois hôpitaux), ils ont obtenu un agrément en domaine 3 pour un poste de nutrition parentérale.
- Un second CRPV a été agréé pour l'accueil d'internes à **l'hôpital Cochin**. L'interne serait encadré par un pharmacien ancien interne et les missions variables seraient possiblement ajustables aux projets des internes. Il est prévu un lien étroit avec les services de l'hôpital Cochin.
- La **Fondation Ophtalmologique de Rothschild** a été agréée en domaine 2 pour un poste exclusivement ciblé sur l'analyse médico-économique. L'interne serait encadré par la PUI et le Centre d'Étude et d'Innovation en Santé. Trois niveaux de projets pourraient être confiés à l'interne selon sa motivation/son avancée dans l'internat/ses compétences dans le domaine, après entretien avec les responsables.
- Enfin, le **CH de Fontainebleau** a obtenu un nouvel agrément en domaine 4 pour un poste de stérilisation.

Des fiches de postes seront mises à votre disposition en cas d'ouverture de poste accordée à l'issue de la commission de répartition du 17 juillet.

La Team Pharma

Financements congrès Pharma

Les financements SIPHIF pour les congrès pharma continuent ! A venir prochainement : congrès ESCP, SFPO, Europharmat et GERPAC. Plus d'informations à venir par mail.

N'hésitez pas si vous avez des **suggestions de congrès à financer** pour l'année prochaine.

Toutes les informations sur : <http://siphif.org/congres-2/> ou par mail : congres@siphif.org.

Jacqueline Nguyen, CM Congrès





Remplacements en PUI : lancez-vous !

Tu es interne en Pharmacie Hospitalière, tu as validé au moins 5 semestres et les 4 domaines ?

Tu peux exercer un remplacement en PUI !

- **Quand ?** Durant les disponibilités, les week ends.
- **Quel type de remplacement ?** Remplacer un pharmacien gérant nécessite une convention d'assistance par un pharmacien d'une autre PUI, ne peut être que d'un mois par remplacement et 4 mois maximum par an. Pour un remplacement d'un pharmacien non gérant, il n'y a pas de limitation !
- **Quels documents faut-il fournir ?** Attestation de la faculté d'origine des études de pharmacie de la validation des 2 premiers cycles d'étude, attestation de la fac d'inscription en 3ème cycle (internat) : validation de 5 semestres et des 4 domaines, lettre de demande de certificat et copie de la carte d'identité. Ces documents sont à envoyer à l'Ordre des Pharmaciens : webh@ordre.pharmacien.fr pour obtenir le certificat de remplacement, **valable 1 an !**
- **Et les offres ?**



- Sur notre site : <http://siphif.org/job/>
- Remplapharm.com : 1^{er} site d'emploi et de remplacement en Pharmacie Hospitalière
- Site et mailing de l'Adiph : <http://www.adiph.org/>

Plus d'informations à venir prochainement, avec la parution de textes complémentaires !

N'hésite pas à contacter la FNSIP-BM : Vp-pharmacie@fnsip.fr

La soirée **Rencontres Pharmaciens du Privé** initialement prévue le 8 juin dernier a dû être reportée en **septembre prochain** en raison d'indisponibilités de certains intervenants et de problèmes logistiques. Nous nous excusons pour ce changement de programme et nous vous tiendrons informés dès que possible de la nouvelle date !

La date limite pour envoyer vos dossiers à l'ARS Ile de France pour un semestre en industrie débutant en novembre était **le 30 juin**. Pour connaître la procédure: <http://siphif.org/semestres-a-statut-particulier/stage-industriel/>. Si vous n'avez pas respecté cette deadline, envoyez le plus rapidement possible un mail à M Tourneur pour lui demander s'il est possible de lui envoyer votre demande.

- Suite à la récente commission d'agrément, nous vous rappelons également que la liste des industries agréées a été mise à jour :

<http://siphif.org/wp-content/uploads/2017/05/Tableau-poste-PIBM-20160717-Paris.pdf>.

Deux nouvelles structures ont été agréées: BiodimedConseils et SparingVision.

Nous travaillons actuellement à récupérer les fiches de poste de toutes les industries.

- Enfin, **attention bons plans** :

Le laboratoire Novartis vient d'ouvrir **2 nouveaux postes** dans le département des **Affaires médicales**. Ils recherchent activement des internes. De même, un poste est encore à pourvoir au sein du laboratoire Roche : **Qualité et compliance réglementaire** <http://siphif.org/job/job/assurance-qualite-laboratoire-roche/>. Pour toute information concernant tous les postes, n'hésitez pas à nous contacter.

Louis Bertin, VP PIBM

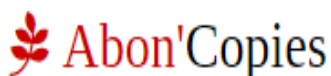


Nouveaux partenaires SIPHIF : Avantages garantis !

Abon'Copies est un service d'imprimerie pour les professionnels et les particuliers depuis plus de 10 ans. Le SIPHIF et Abon'Copies s'associent cette année !

Vos avantages :

- **Réduction de 15%** pour imprimer vos thèses, mémoires ou posters ,
- **Réduction de 10%** pour toutes les impressions d'ordre personnel .



127 Boulevard Saint-Michel 75005 Paris
Tél : 01 43 25 98 18 contact@aboncopies.com

Traiteur SOUBISE est une entreprise conviviale, à taille humaine, proche de ses clients. Plus de 2000 clients leur font confiance pour l'organisation de réceptions. Soubise s'associe avec le SIPHIF afin d'organiser les buffets lors de nos événements (forum des stages, SCINPHAR...). Il vous propose également des avantages :

- **Remise de 8%** sur toute la carte pour les réceptions de moins de 50 personnes,
- **Remise de 10%** pour toute réception supérieure à 50 personnes. **Pensez-y pour vos pots de thèse !**




4 rue de Ridder 75014 Paris
Tél : 09 81 77 79 37 contact@soubise-event.fr

Pour profiter de ces avantages, contactez-nous par mail : partenariat@siphif.org !

Jocelyn Roze, CM Partenariat

Prix de thèse

- 
- **Prix de thèse Chugai SFPO avec la FNSIP-BM** : ce concours récompense les thèses réalisées par des internes, **tous DES confondus**, sur la thématique de l'**oncologie**. Les dossiers de candidature sont à adresser **avant le 15 juillet 2017** à prix-these-2017@chugai-pharm.fr. Plus d'infos : [page FNSIP-BM](#).
 - **GPM et la FNSIP-BM organisent le prix de thèse GPM** : envoie ta thèse **avant le 31 juillet** à : vp-communication@fnsip.fr, 3 prix de **2000 euros** chacun seront remis aux lauréats de chaque catégorie **PH, IPR et BM** ! Plus d'infos sur le [site GPM](#).

Vous pouvez aussi contacter la FNSIP-BM par mail : vp-communication@fnsip.fr

Evènements de l'été : save the date !

- **Prochain apéro SIPHIF le mercredi 12 juillet à partir de 19h à La Piscine Saint-Louis**, 2 Rue Juliette Dodu, dans le 10^{ème}.
- **Jedi 3 août : Apéro sur les quais de Seine !**





ctuSiphif

Juillet 2017

L'ACTUALITÉ DE L'INTERNAT EN PHARMACIE EN ILE-DE-FRANCE

Juillet 2017

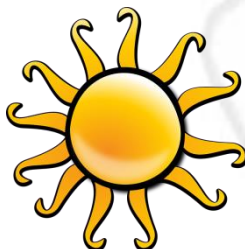
Lu	Ma	Me	Je	Ve	Sa	Di
					1	2
3	4	5	6	7	8	9
10	11	12	13	14	15	16
17	18	19	20	21	22	23
24	25	26	27	28	29	30
31						

- ✓ 2 juillet : Medical Run
- ✓ 5 juillet : Commission InterCHU
- ✓ 10 juillet : Réunion SIPHIF
- ✓ 12 juillet : Apéro SIPHIF à La Piscine Saint-Louis
- ✓ 17 juillet : Commission de répartition BM, IPR et PH

Août 2017

- ✓ 3 Août : Apéro SIPHIF sur les quais de Seine (sous réserve de soleil)
- ✓ 29 août : Réunion SIPHIF

Bonnes Vacances !!!



Lu	Ma	Me	Je	Ve	Sa	Di
	1	2	3	4	5	6
7	8	9	10	11	12	13
14	15	16	17	18	19	20
21	22	23	24	25	26	27
28	29	30	31			

Septembre 2017

Lu	Ma	Me	Je	Ve	Sa	Di
				1	2	3
4	5	6	7	8	9	10
11	12	13	14	15	16	17
18	19	20	21	22	23	24
25	26	27	28	29	30	

- ✓ 12 septembre : Réunion SIPHIF
- ✓ 19 septembre : Commission de validation de DES
- ✓ 20 au 22 septembre : Congrès Convergence Santé Hospitalière (SNPHPU) à Dijon

Souffrance psychologique ? La plateforme SPS : Soins aux professionnels de santé met à disposition un numéro vert à votre écoute : **0 805 23 23 36**

Et en cas de harcèlement, n'hésitez pas à remplir notre questionnaire : [Ici](#) ou à nous contacter.

Pour ne rien louper de l'actualité de l'Internat en Ile de France, suivez-nous sur : Facebook, Twitter, et n'hésitez pas à visiter notre site internet www.siphif.org !
Pour toutes questions : contact@siphif.org

Syndicat des Internes en Pharmacie et Biologie médicale des Hôpitaux d'Ile-de-France

